



LEAF
Processing

Fluxo de Manutenção Planejada

pti





SOBRE A JTI

Institucional 2022

April 14, 2023

© JTI



A JTI NO MUNDO



40.000

COLABORADORES



8

CENTROS DE PESQUISA
E DESENVOLVIMENTO



395

ESCRITÓRIOS



35

FÁBRICAS DE CIGARROS
E PROCESSADORAS DE
TABACO



33

PAÍSES DE ONDE
OBTEMOS TABACO

NOSSOS PRINCÍPIOS

1
Transparência
sobre os riscos
do tabagismo

2
Transparência
sobre os nossos
produtos

3
Compromisso com o
desenvolvimento de
produtos de risco
reduzido

4
Programas de
prevenção ao
tabagismo entre
jovens

5
Harmonia entre
fumantes e não
fumantes

6
Respeito às
normas e
culturas locais

NOSSO PROPÓSITO

A woman with her arms outstretched, standing on a rocky beach at sunset. She is wearing a light blue long-sleeved top and a pink shawl. The background shows the ocean and a bright, hazy sky.

Intensamente, proporcionar momentos de satisfação, dar suporte ao direito de escolha do consumidor e ser a diferença positiva em tudo o que fazemos.

NOSSOS VALORES



ATITUDE VENCEDORA

Somos orientados para o sucesso



JUNTOS SOMOS MELHORES

Trabalhamos como um único time



COMPROMETIMENTO COM A QUALIDADE

Colocamos o consumidor no centro de tudo o que fazemos

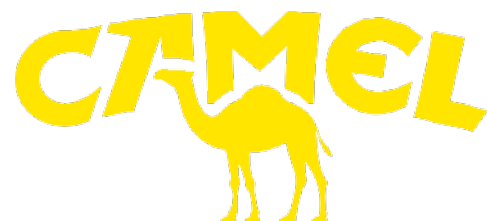


NÓS FAZEMOS A COISA CERTA

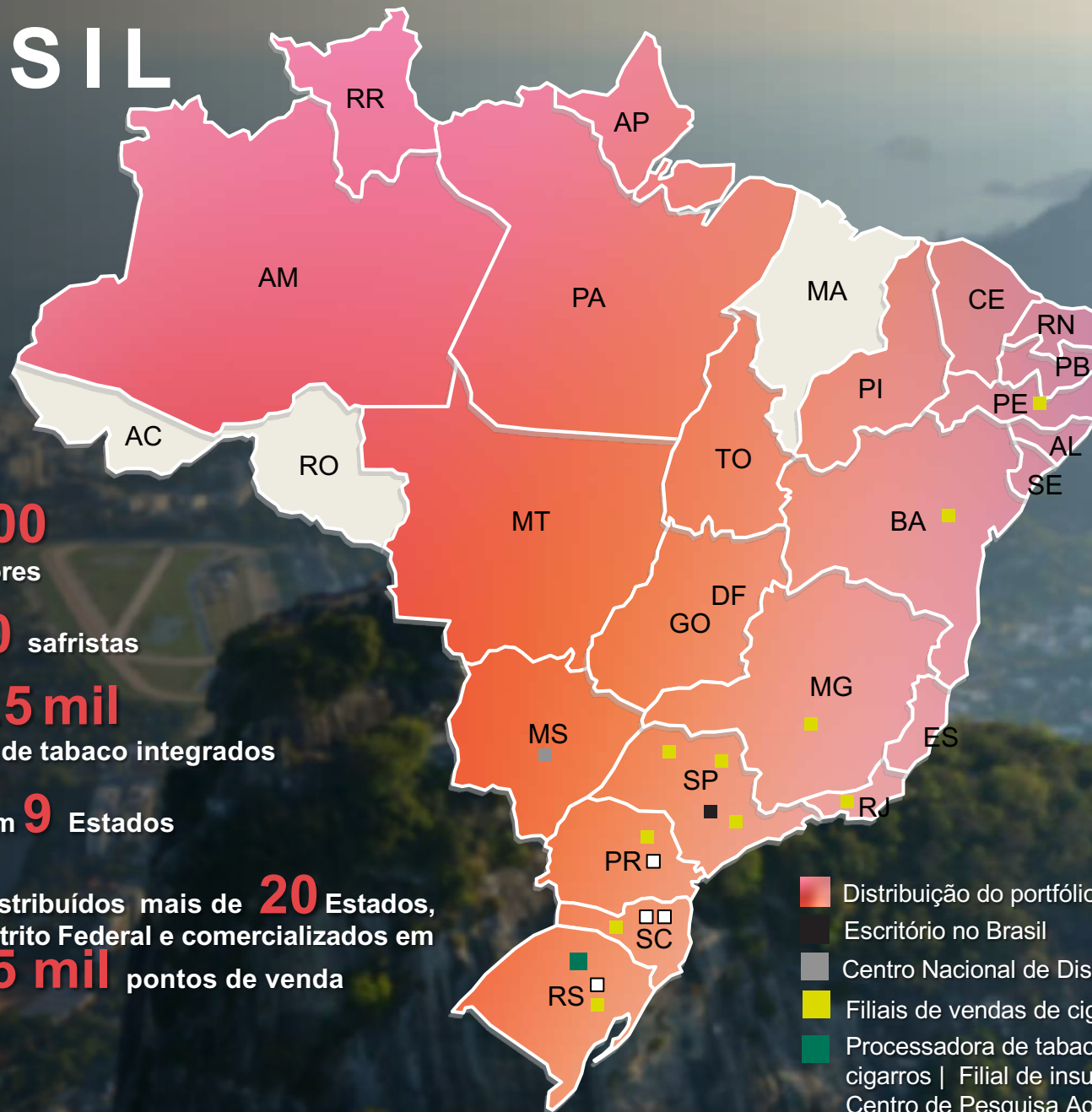
Agimos de forma responsável para obter o sucesso sustentável

NOSSAS MARCAS GLOBAIS

Nossas marcas de renome mundial estão em mais de 130 países.



A JTI NO BRASIL



+ de **1.200**
colaboradores

+ de **900** safristas

+ de **10.5 mil**
produtores de tabaco integrados

Unidades em **9** Estados

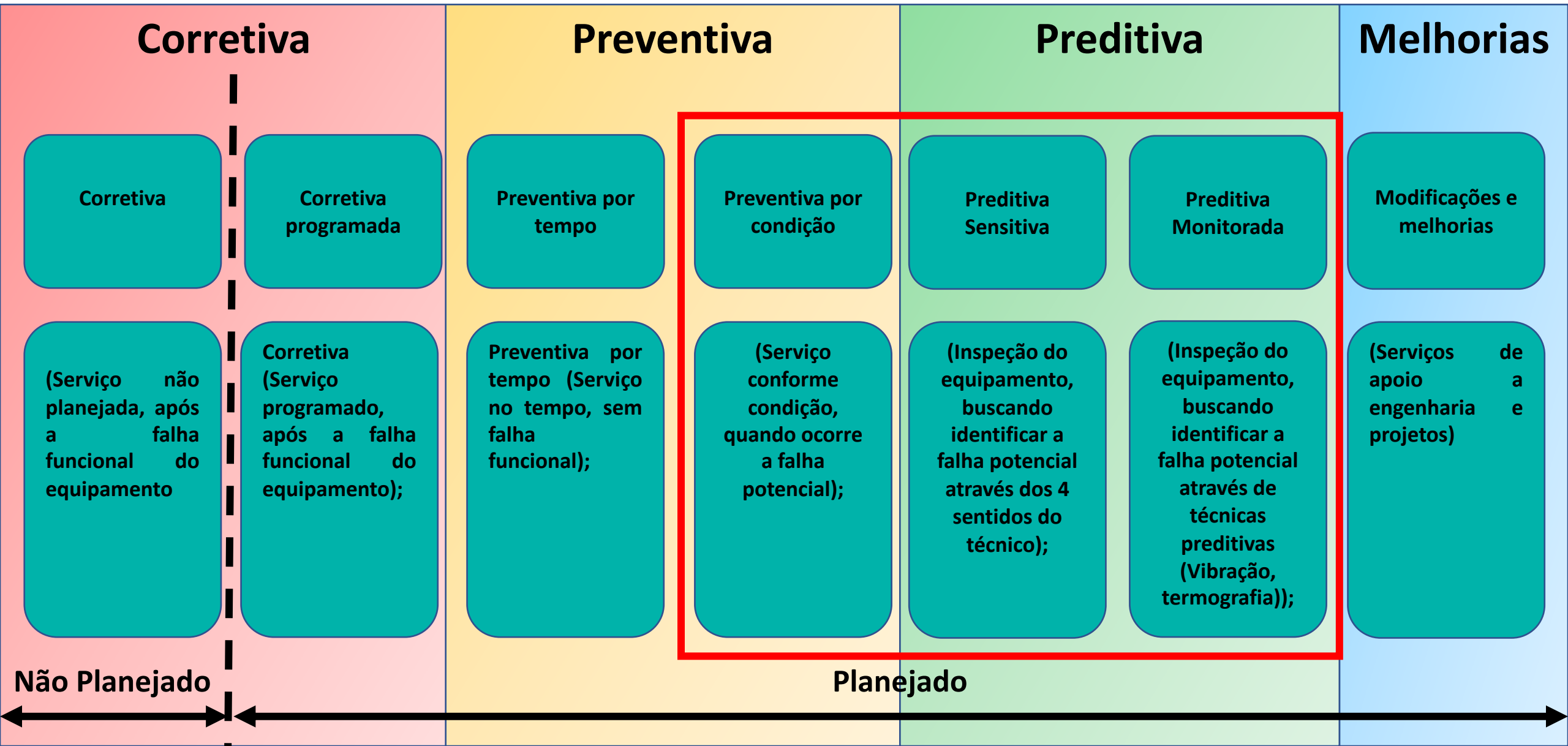
Produtos distribuídos mais de **20** Estados,
além do Distrito Federal e comercializados em
mais de **85 mil** pontos de venda

top
EMPLOYER

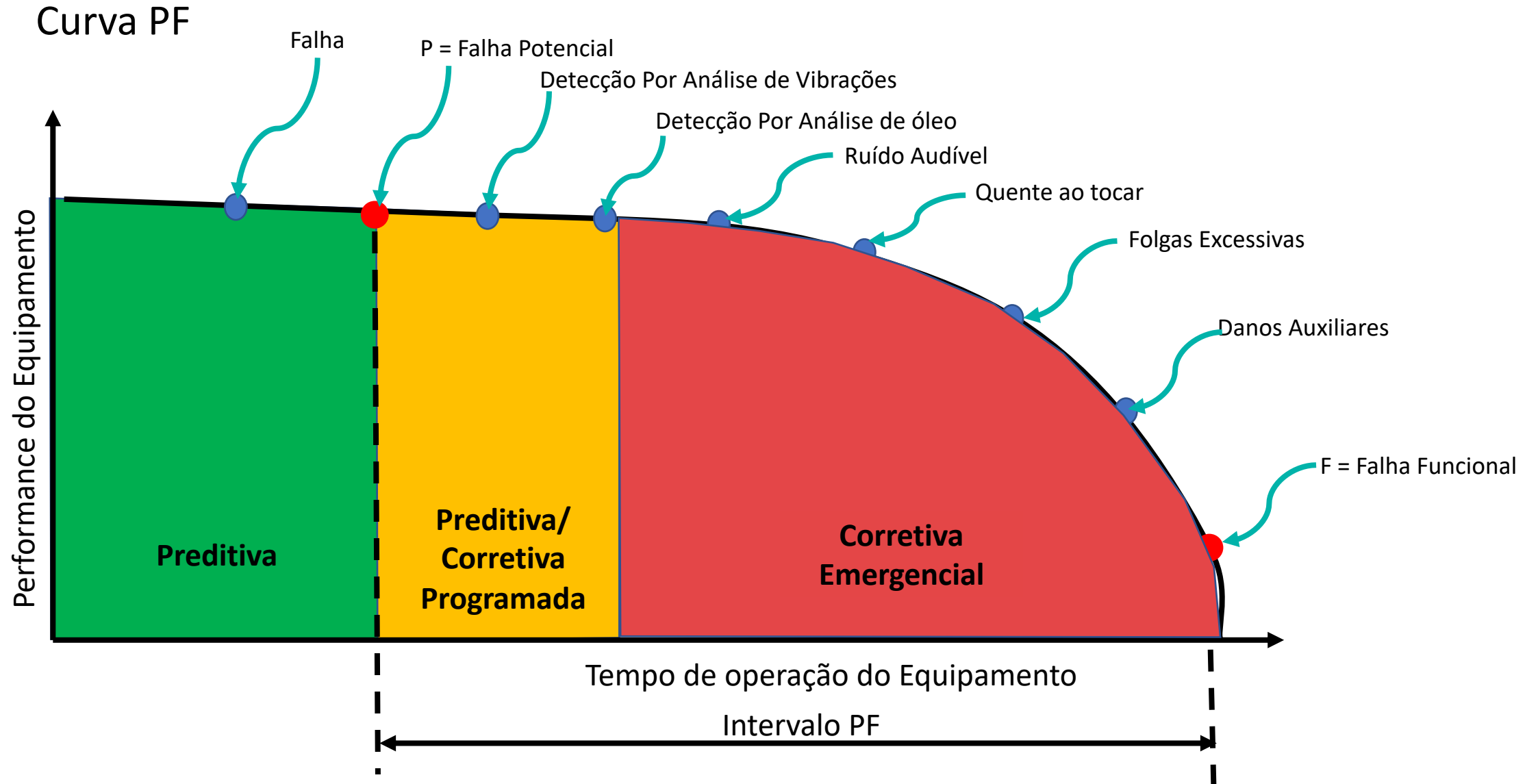
BRASIL
BRAZIL
2022

CERTIFIED EXCELLENCE IN EMPLOYEE CONDITIONS

- Distribuição do portfólio da JTI no Brasil
- Escritório no Brasil
- Centro Nacional de Distribuição de cigarros
- Filiais de vendas de cigarros
- Processadora de tabaco | Fábrica de cigarros | Filial de insumos agrícolas | Centro de Pesquisa Agrônômica (ADET)
- Unidades de compra de tabaco



PPCM



Exemplo Prático:

337 OP: 2143

Data Início: 22/05/20

Data Fim: 22/05/20

Hora Início: 16:44

Hora Fim: 18:16

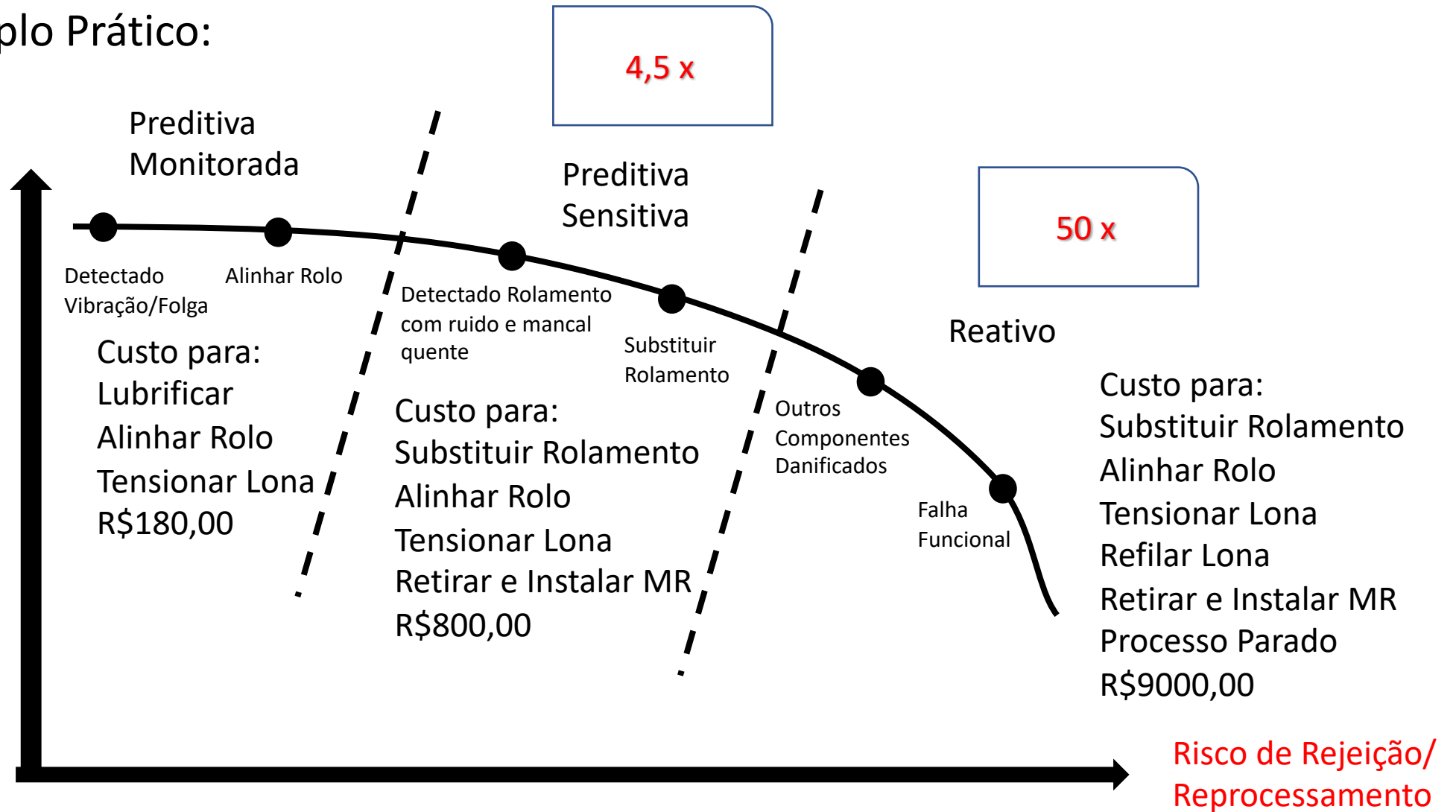
92 Minutos

Esteira de Lona de Entrada do Varredor

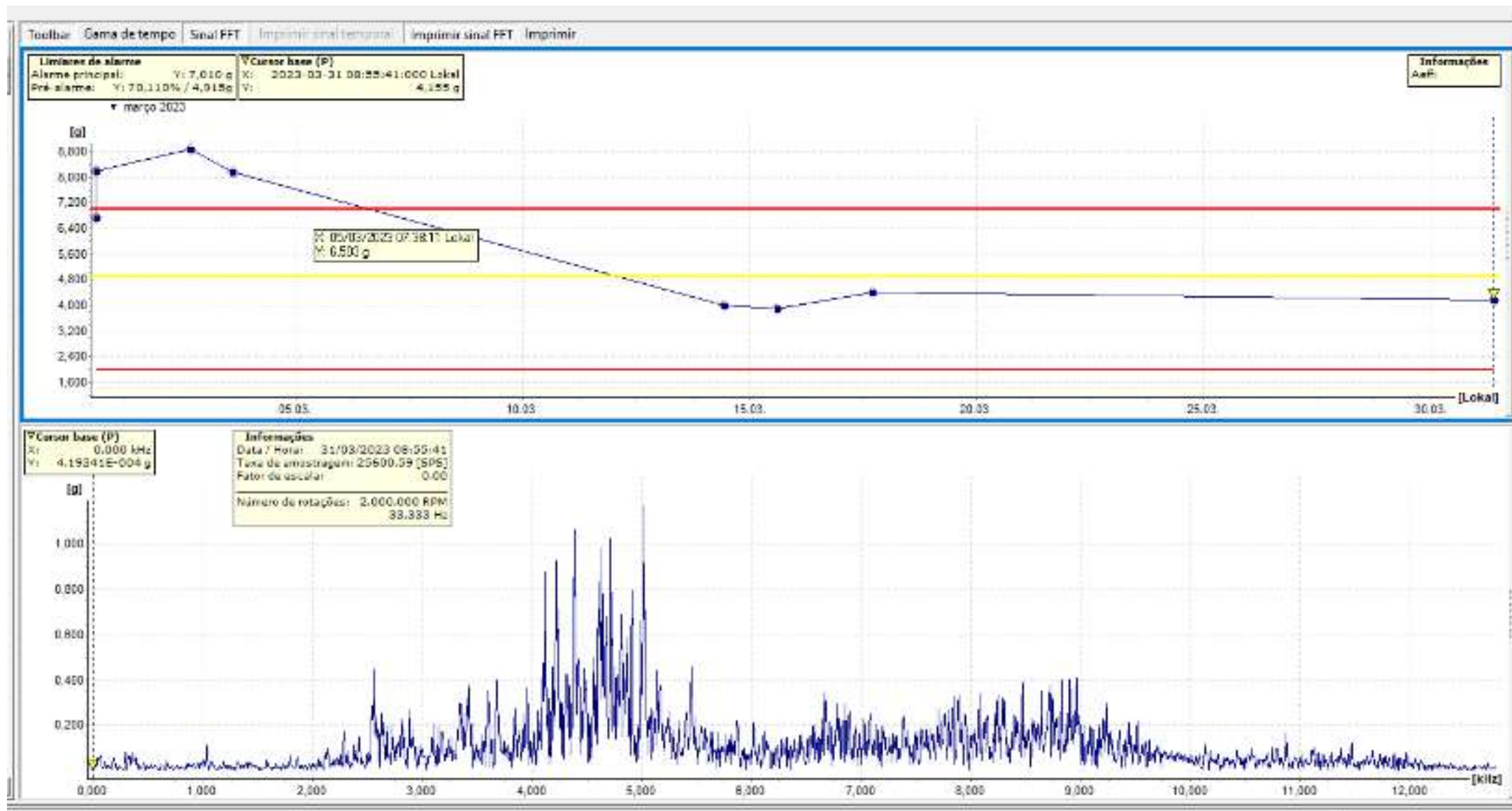
Entupimento na transição da esteira reversível para a cônica. Rolo de acionamento deslocou lateralmente ficando travado no perfil da esteira, causando a parada na lona cônica e gerando o entupimento.

Após a realização de uma análise prévia, foi evidenciado que o rolamento estava danificado (quebrado o excêntrico do rolamento). Como estava encravado foi necessário cortar com fogo e trocar mancal e rolamento.

Exemplo Prático:



PPCM



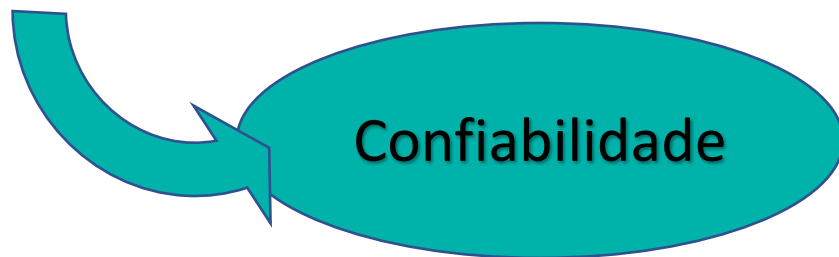
Definições:

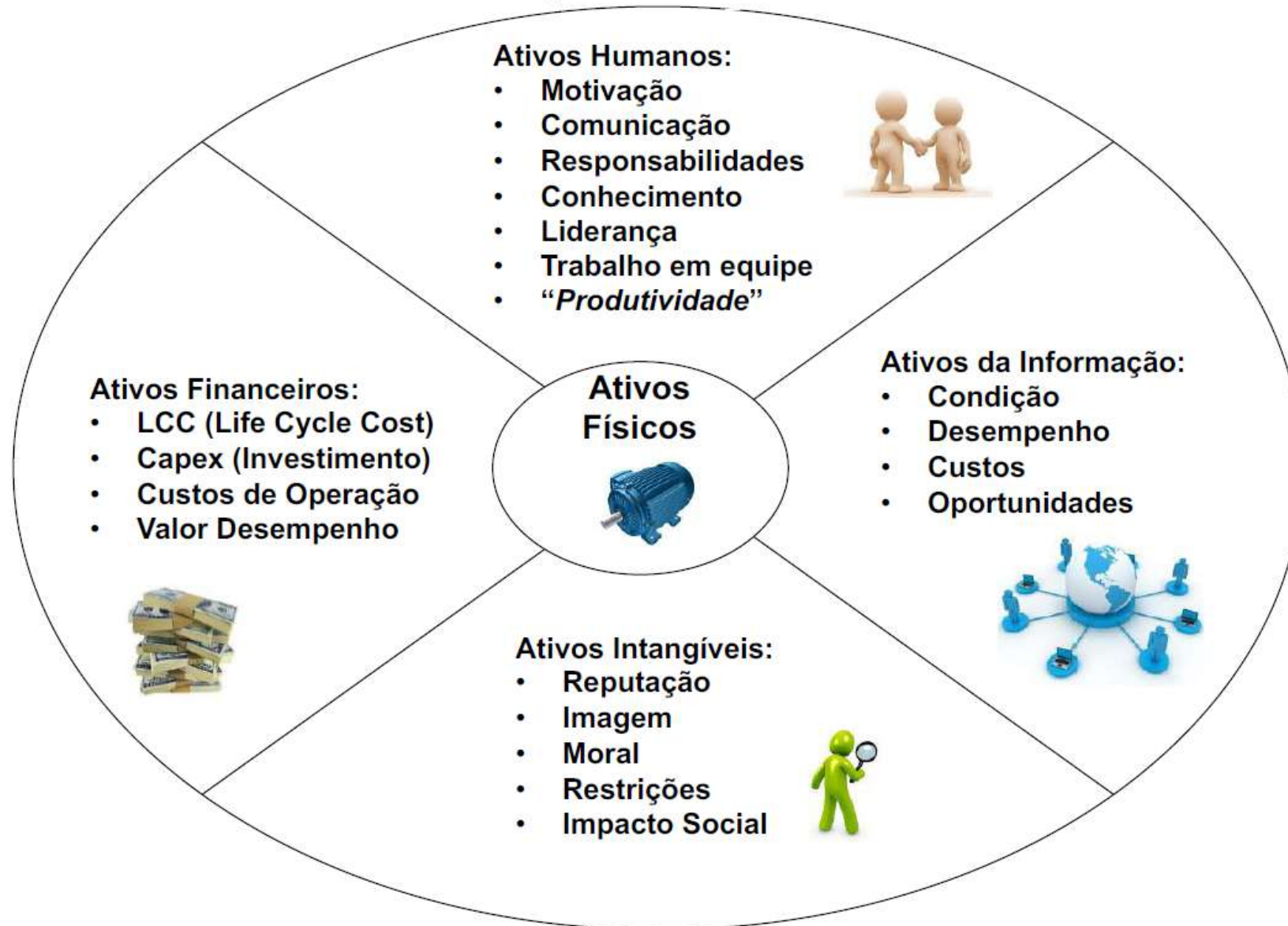
Ativo:

Algo que tenha valor potencial para uma empresa.

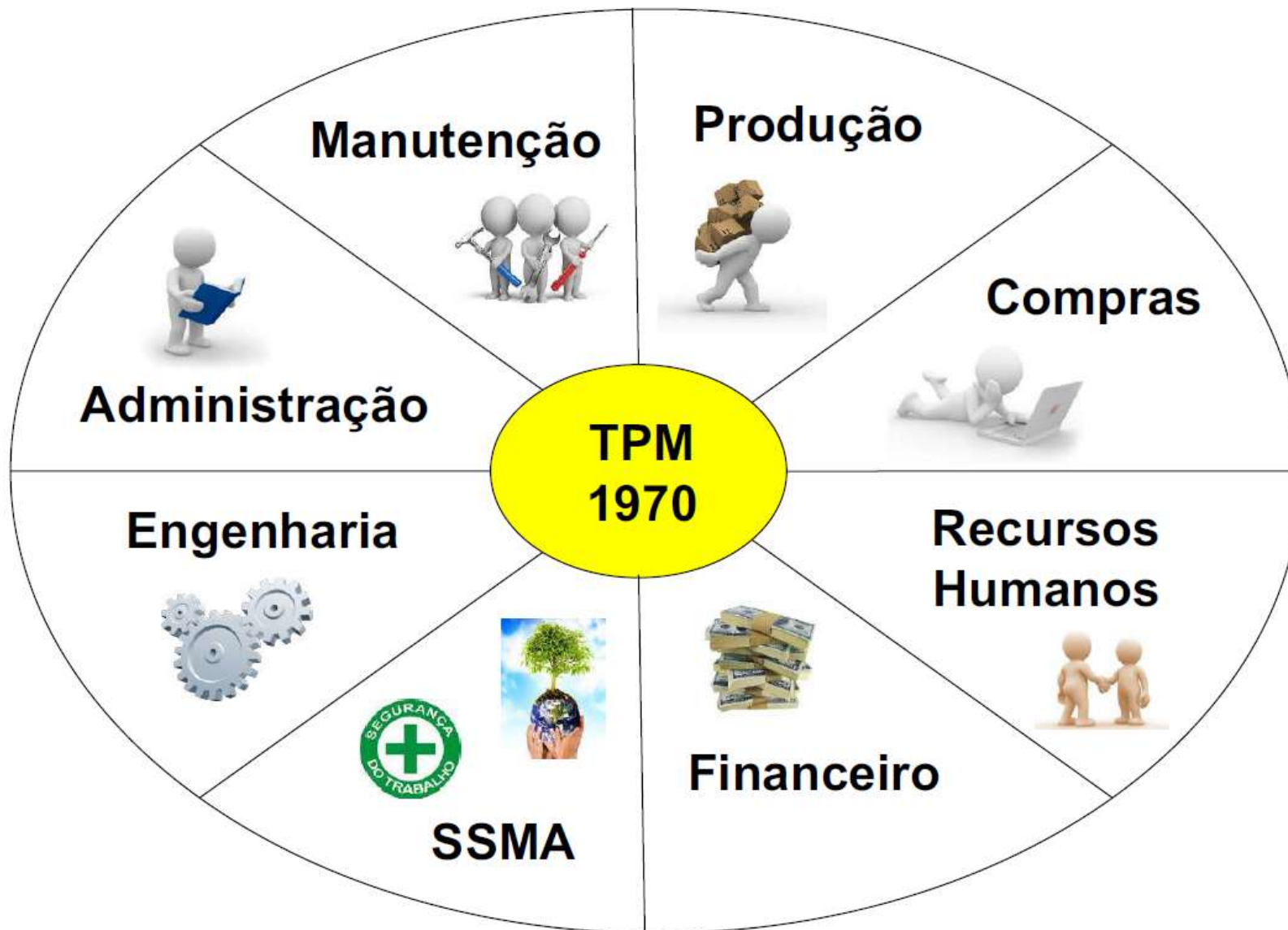
Gestão do Ativo:

Atividades coordenadas e sistemáticas de uma empresa para tornar real o valor conquistado dos ativos, ao longo do ciclo de vida, alinhado com o planejamento estratégico.





TPM

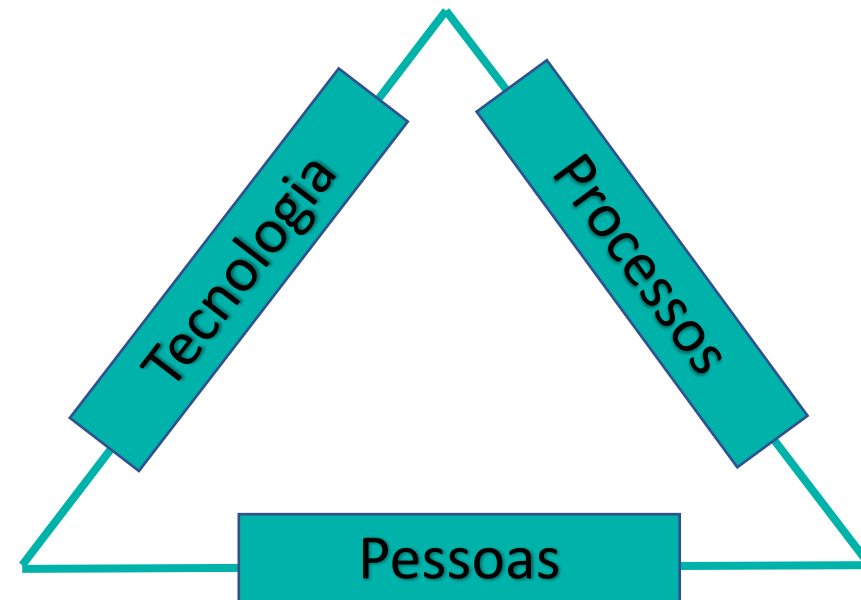


Projeto BMT

Esse projeto foi iniciado em janeiro de 2020 com objetivo de alinhar os processos de manutenção aos conceitos de WCM (World Class Maintenance), através de uma reestruturação completa dos procedimentos e da estrutura funcional da área.

- Processos: Tarefas Sistematizadas
- Tecnologia: Tarefas Adequadas
- Pessoas: Tarefas Disseminadas

- Meta: Tarefas Continuadas





Registro de incidentes -
EHS

ZERO Acidentes
Redução de **78%**
nas taxas de RIR



Falhas funcionais

Redução de **34%** vs
2019



Custos

Redução de **2%** no
Labor cost
Redução **8,5%** do
valor de Spare
Custo total de
manutenção **1%**
acima vs 2019

Aumento de 50% dos
custos de materiais no
período de pandemia



R\$ Terceiros

Redução de **26%**



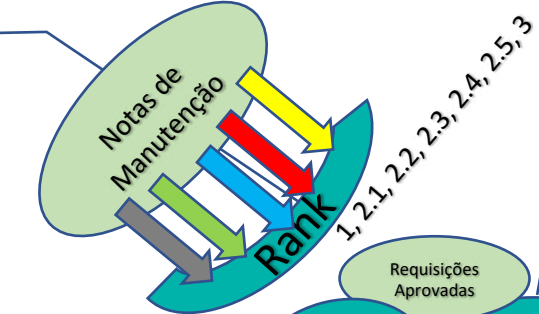
Qualidade

90% redução
contaminação de
produto por óleo
ou lonas.

Fluxo de Manutenção



Passo 1 – Abertura de nota de manutenção.

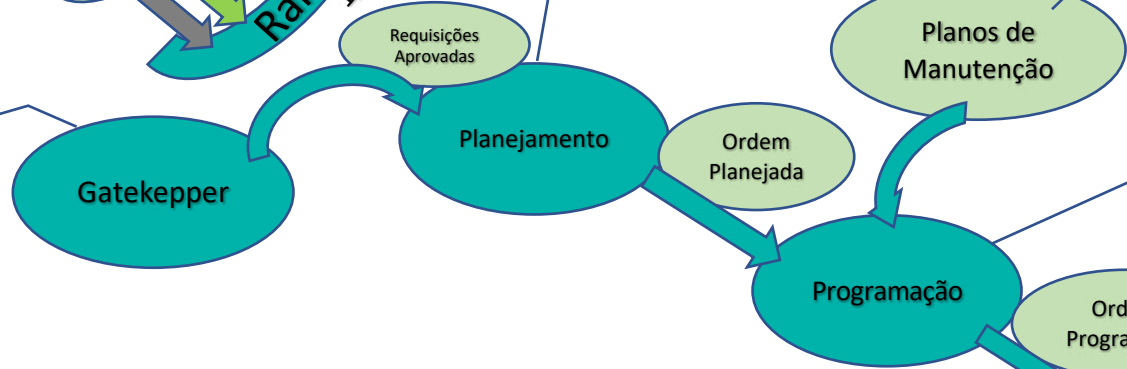


Passo 3 – Planejamento da Atividade
Neste processo são planejados os Recursos necessários para executar a demanda (Materiais, ferramentas, ...)

Maintenance Plans
Competem com as ordens de manutenção corretivas planejadas os planos de manutenção. Os planos de manutenção são divididos em:

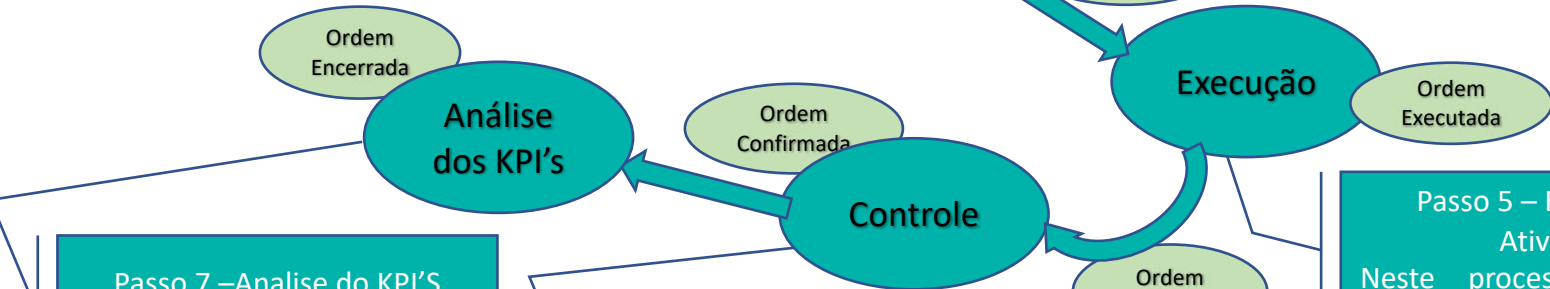
- Inspeções visando qualidade do produto (Contaminação por óleo e lonas);
- Inspeção periódicas de equipamentos críticos A e B;
- Inspeção Preditiva de Equipamentos;

Passo 2 – Análise da demanda de Manutenção. (Função Gatekeeper)



Passo 4 – Programação da Atividade
Neste Processo é definido a data de execução e o executor da Atividade.

Prioridade:
1 – Imediato (1 dia)
2.1 Urgente (7 Dias)
2.2 Alta (14 Dias)
2.3 Importante (21 Dias)
2.4 Padrão (28 dias)
2.5 Médio (35 Dias)
3 Baixa (Entressafra)



Passo 7 – Análise do KPI'S
Neste processo o especialista de manutenção analisa os KPI's e elabora material para as reuniões de performance

Passo 6 – Análise do Serviço executado
Neste processo a equipe de PCM faz a análise do serviço executado

Passo 5 – Execução da Atividade
Neste processo o técnico executa a demanda programada e preenche a ordem de manutenção.



JTI